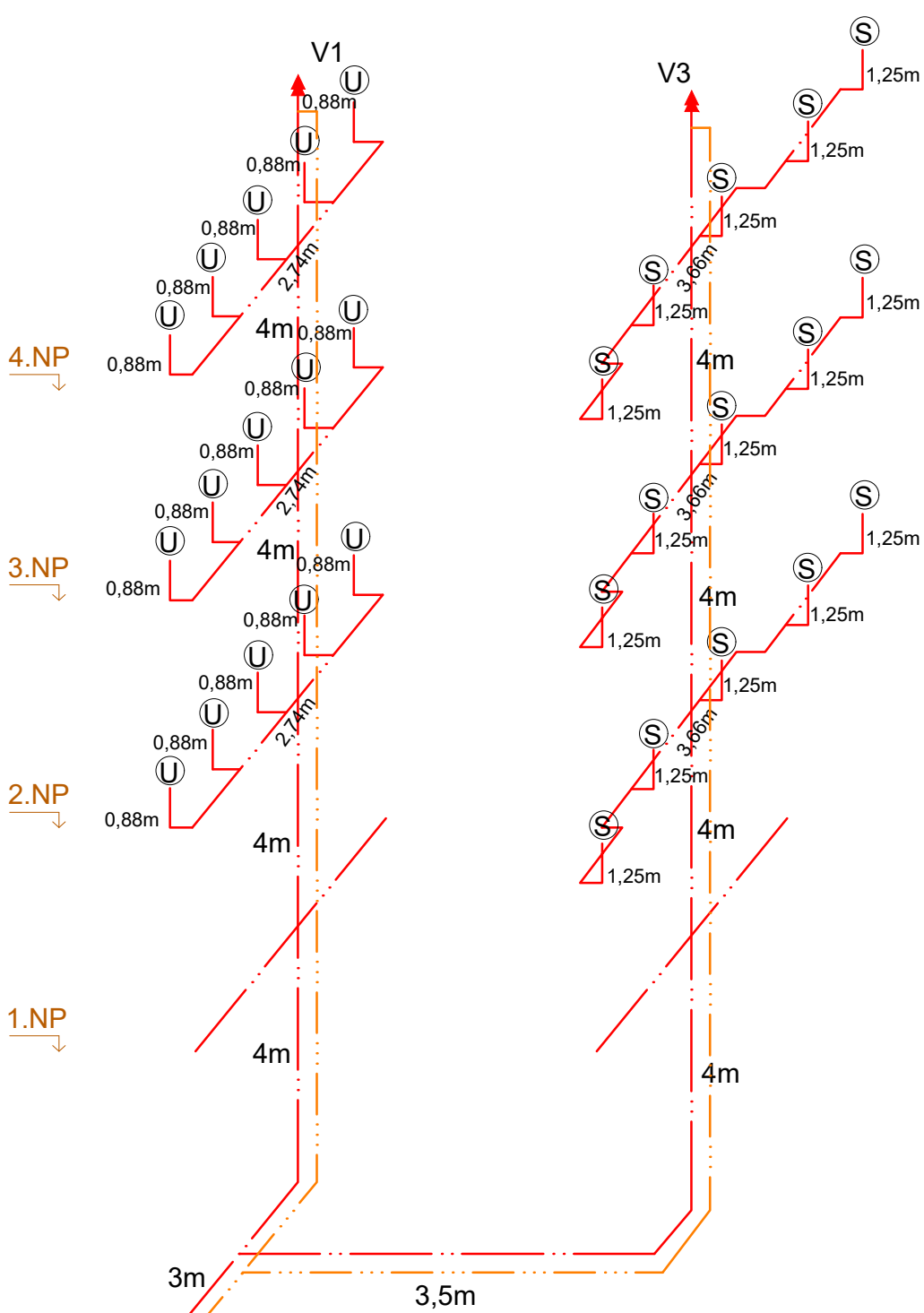


Bod napojení na stávající potrubí



Bod napojení na stávající potrubí

PROJEKTOVÁ DOKUMENTACE ZPRACOVÁNA V PODROBNOSTI DOKUMENTACE PRO VÝBĚR ZHOTOVITELE

1.NP = ± 0,000 = - m n. m.
VÝŠKOVÝ SYSTÉM - B.p.v.
parc. č. 518 , k.ú. Veveří [411639]

<div><div>FOLZA</div><div>PROJEKT</div><div><div>FOLZA PROJEKT s.r.o</div><div>IČO: 117 21 219</div><div>DIČ: CZ 117 21 219</div><div>Roubalova 476/36a, Stránice, 602 00 Brno</div></div></div>	Ateliér	FOLZA PROJEKT, s.r.o.	Roubalova 476/36a, Stránice, 60200 Brno	<div>Autorizační razítko</div> <div>Ing. Jakub Malis</div> <div></div>
	Zodpovědná osoba souboru	Ing. Jakub Malis	malis@folza.cz	
	Zodpovědný projektant	Ing. Jakub Malis	1007532	
	Vypracoval	Ing. Patrik Kopál	patrikkopal3@gmail.com	
	Objednatel dokumentace	Masarykův domov mládeže a Školní jídelna Brno, příspěvková organizace, Gorkého 78/33		
Místo stavby	k.ú.: Veveří [411639]	Veveří, na parc. č. 518		
<div>Stavba:</div> <div>STAVEBNÍ ÚPRAVY</div> <div>Masarykův domov mládeže a Školní jídelna Brno, příspěvková organizace, Gorkého 78/33 na parc. č. 518</div> <div>Část: D.1.4. Zdravotné technické instalace</div> <div>Obsah: Vodovod-izometrie</div>			Stupeň	
			Stupeň slovy	Výběr zhotovitele
			Datum	01/2025
			Měřítko	
			Objekt	SO.101
			05	